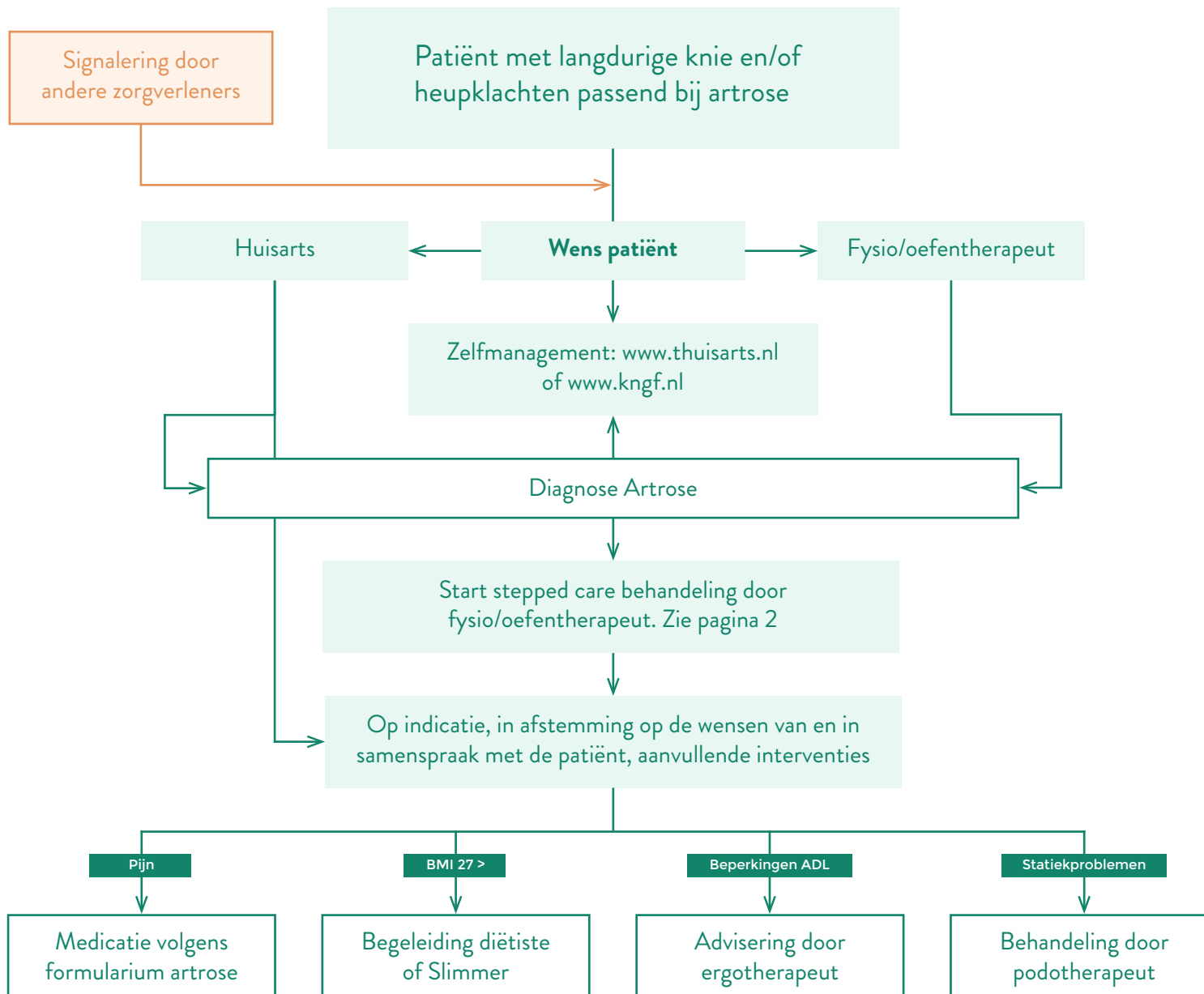


Zorgpad artrose



Criteria voor de diagnose

HEUP

- pijn in de heup in combinatie met:
- Endorotatie $<15^{\circ}$
 - Flexie $\leq 115^{\circ}$

of

- pijn in de heup in combinatie met:
- leeftijd > 45 jaar
 - ochtendstijfheid van de heup ≤ 60 minuten
 - pijn bij endorotatie van de heup
 - endorotatie van de heup $\geq 15^{\circ}$

KNIE

- pijn in de knie in combinatie met tenminste 3 van de volgende factoren:
- leeftijd > 45 jaar
 - ochtendstijfheid < 30 minuten
 - crepiteren
 - pijn bij palpatie van het bot
 - benige zwelling
 - geen warmte bij palpatie

Stepped care behandeling door fysio/oefentherapeut

